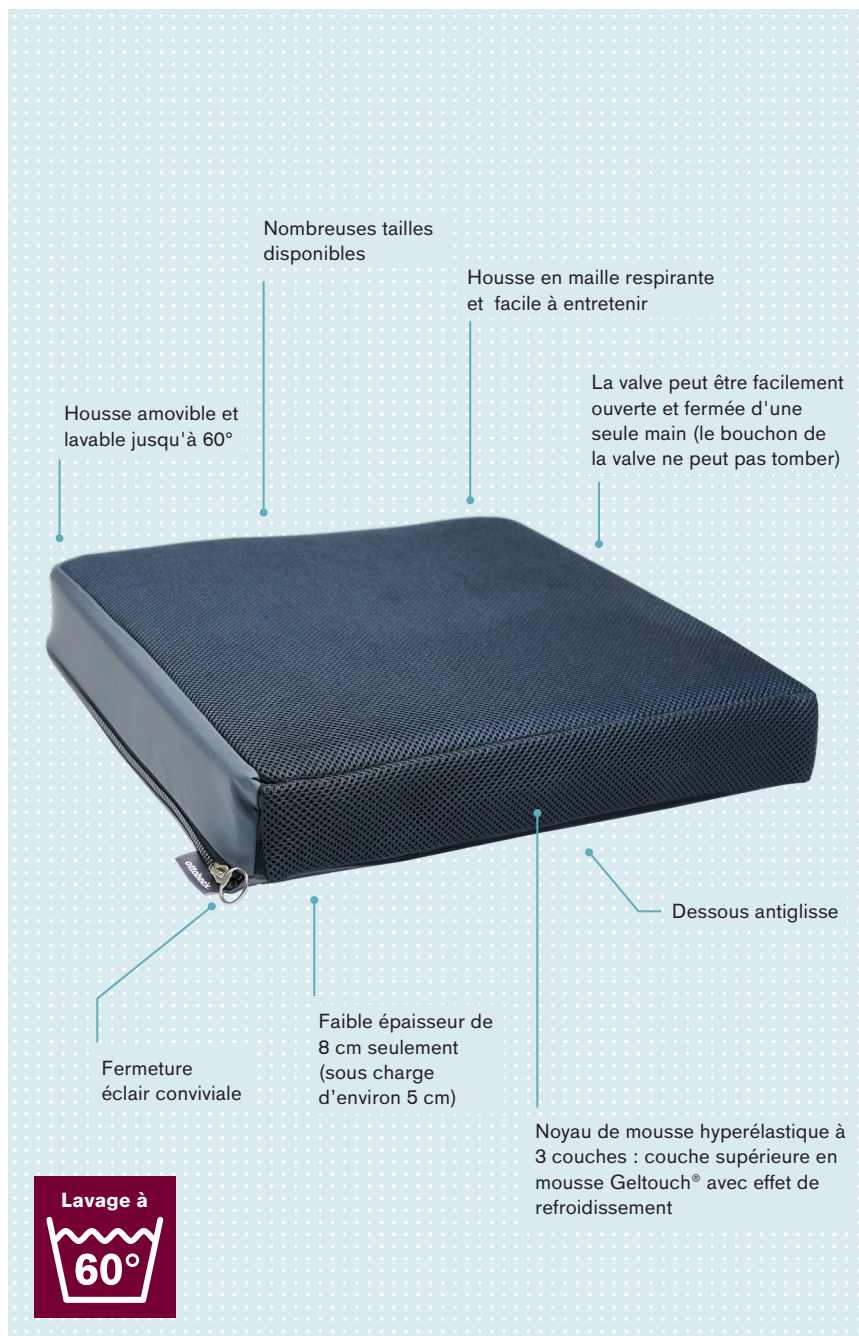


# Evoflair

Le meilleur des deux mondes



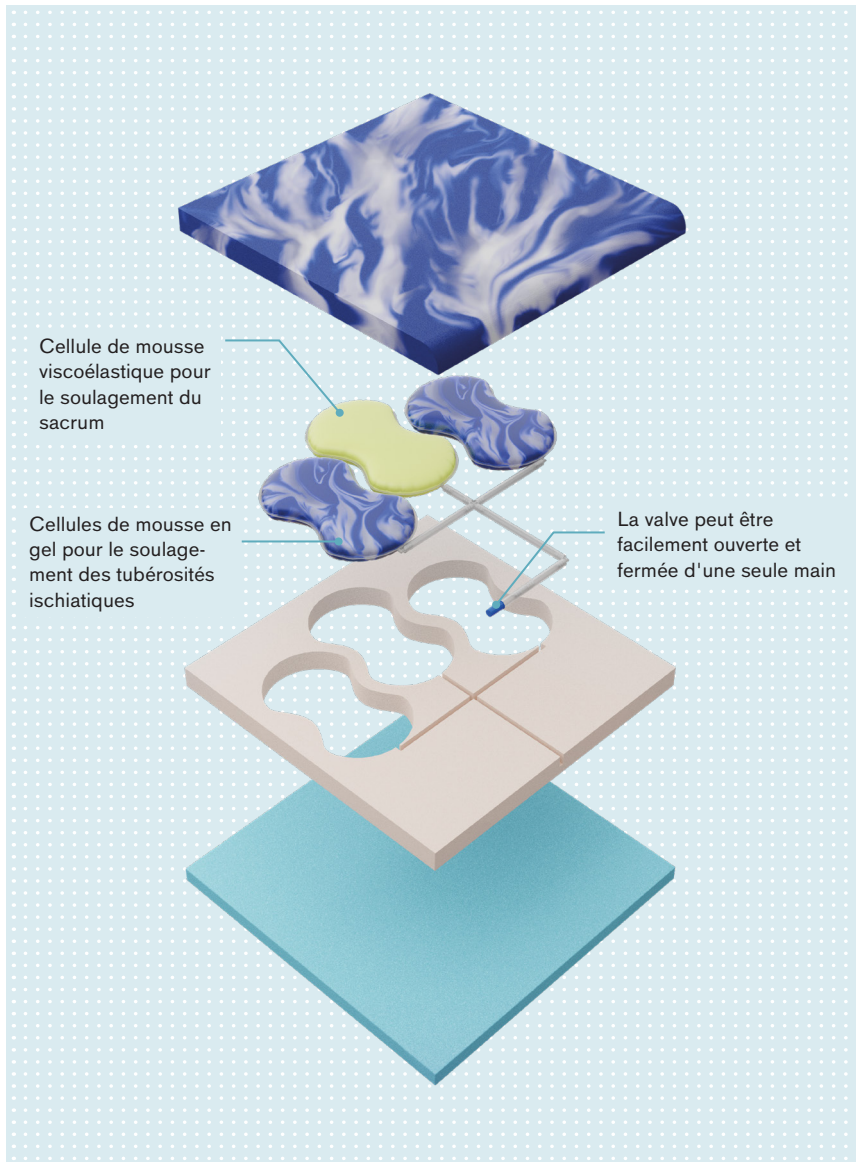
Le nouveau coussin d'assise Ottobock Evoflair est bien adapté à la prophylaxie ou au traitement des escarres. C'est un hybride car il est composé de différents éléments - gel, mousse viscoélastique et air. Ces composants assurent une répartition optimisée de la pression.

Cette solution est particulièrement appréciée des personnes actives en fauteuil roulant. En cas de perte d'air, cela n'a pas de conséquences majeures sur la stabilité sur l'assise en fauteuil roulant.

## Caractéristiques

- Le coussin d'assise à 3 chambres assure une décharge de la pression optimisée
- Réglable individuellement pour un confort d'assise idéal
- Pas de pompe ou d'autres outils nécessaires
- Pas de risque de défaillance dû à la technologie Foam Cell auto-gonflante
- Adaptation facile et rapide aux conditions de pression extérieure
- Convient à la thérapie de la douleur
- Jusqu'à stade 4 (selon le Prof. Seiler / EPUAP)
- Housse facilement amovible et lavable
- Retraitement thermique selon les directives du RKI (Institute Robert Koch)
- Très léger - environ 70 % de poids en moins que les coussins d'assise à cellule d'air classiques
- Convient aux utilisateurs de fauteuils roulants très actifs

## Evoflair



Tailles (l x p x h)	Références
380 x 400 x 80 mm	476C00=SK1480
400 x 400 x 80 mm	476C00=SK1481
400 x 420 x 80 mm	476C00=SK1482
410 x 460 x 80 mm	476C00=SK1483
420 x 400 x 80 mm	476C00=SK1484
420 x 420 x 80 mm	476C00=SK1485
420 x 440 x 80 mm	476C00=SK1486
420 x 460 x 80 mm	476C00=SK1487
420 x 520 x 80 mm	476C00=SK1488
450 x 420 x 80 mm	476C00=SK1489
450 x 440 x 80 mm	476C00=SK1490
450 x 460 x 80 mm	476C00=SK1491
460 x 510 x 80 mm	476C00=SK1492
480 x 420 x 80 mm	476C00=SK1493
480 x 440 x 80 mm	476C00=SK1494
480 x 460 x 80 mm	476C00=SK1495
500 x 420 x 80 mm	476C00=SK1496
510 x 440 x 80 mm	476C00=SK1497
510 x 460 x 80 mm	476C00=SK1498
520 x 520 x 80 mm	476C00=SK1499

Prix de vente, hors TVA 7,7 %

CHF 380.00



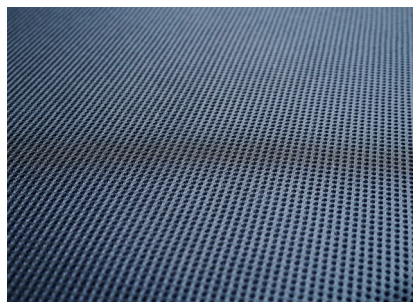
- La valve peut être facilement ouverte et fermée d'une seule main. Le bouchon de la valve ne peut pas tomber.



- Fermeture éclair facile à utiliser permettant de retirer facilement la couverture.



- Noyau de mousse hyperélastique à 3 couches : couche supérieure en mousse Geltouch® avec effet de refroidissement.



- Housse imperméable et pourtant respirante.

