

Coussins d'assise







Philosophie d'Ottobock en matière d'assise

De notre point de vue, chaque utilisateur de fauteuil roulant a des exigences uniques et individuelles pour une solution d'assise. Pour répondre à ces exigences, il faut des solutions personnalisées avec des combinaisons de différents fauteuils roulants et systèmes d'assises.

Les solutions d'assise doivent prendre en compte les critères suivants:

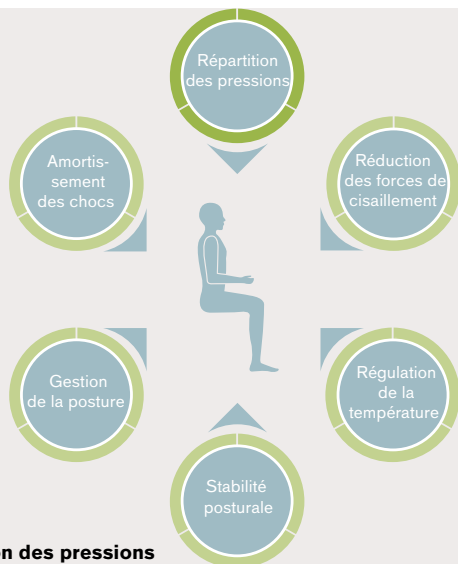
- Confort de l'utilisateur : acceptation de la solution d'assise dans les applications statiques et dynamiques
- Fonctionnalité : influence de la posture sur la mobilité, la communication, le champ de vue, la respiration, la déglutition, etc.
- Liberté de mouvements: Essentiel pour l'indépendance, la mobilité, le confort et le bien-être
- Sécurité: évaluer les risques et les avantages pour l'utilisateur
- Position du bassin: impact sur la position de la colonne vertébrale, de la nuque et de la tête
- Position des pieds: répercussions sur la position du bassin
- Alignement postural et stabilité: effet à conserver une posture quel que soit l'utilisation du fauteuil (franchissement de pentes / montées, d'obstacles ou lors de l'utilisation comme siège dans un véhicule)
- Déficience posturale flexible : requiert une correction parfaite
- Déficience posturale fixe: requiert une immobilisation et un soutien parfaits
- Tonus musculaire: le positionnement joue sur le tonus musculaire et les réflexes
- Intégrité des tissus: points d'appui, force de cisaillement, régulation de la température

La « Clinical Seating Molecule » d'Ottobock



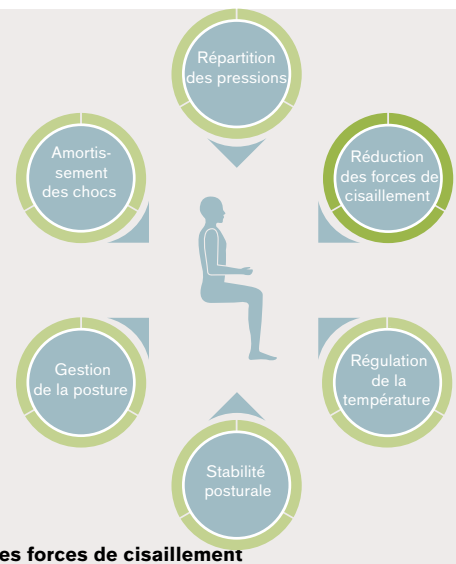
Pour être adaptées, les solutions d'assise doivent prendre en compte les besoins individuels propre à chaque utilisateur. La priorité est donnée à l'amélioration du confort, à la santé et à la fonctionnalité. La «Clinical Seating Molecule» est une représentation visuelle des critères les plus importants devant être identifiés et priorisés pour trouver la solution de positionnement optimale.

Il est conseillé de sélectionner chaque coussin d'assise pour fauteuil roulant à l'aide d'une combinaison des besoins individuels classés en fonction de leur priorité. Les classements de chaque produit indiqués dans la présente brochure sont fournis uniquement à titre d'orientation et ont été conçus pour étayer les évaluations cliniques lors du choix d'un coussin d'assise parmi les différents coussins d'assise Ottobock, sans toutefois les remplacer. Ces classements ne fournissent aucune information permettant de comparer l'efficacité générale des coussins d'assise Ottobock avec les produits d'autres fabricants.



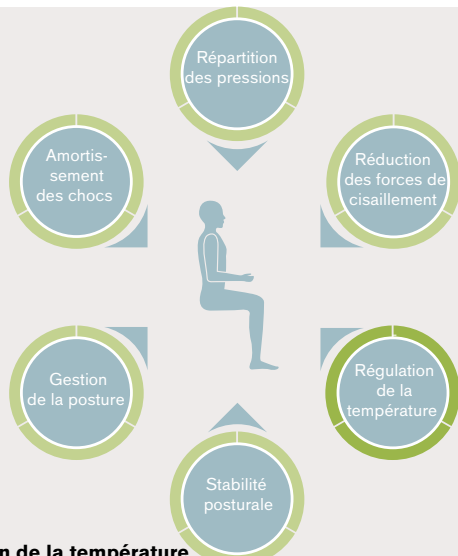
Répartition des pressions

Capacité d'une surface d'appui à permettre une immersion et un enveloppement de l'utilisateur. Permet de réduire les points de pression évitant les lésions.



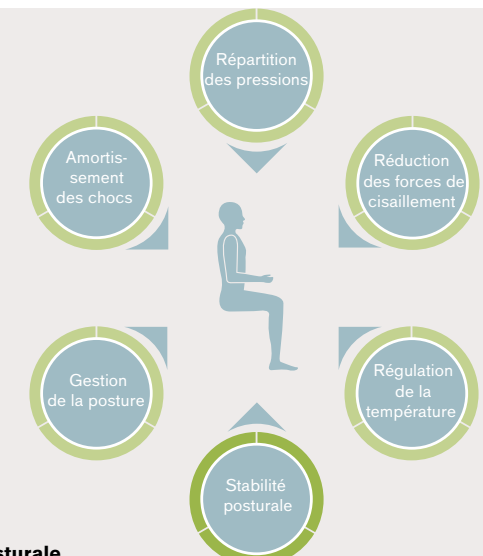
Réduction des forces de cisaillement

Capacité du matériau à bouger avec l'utilisateur afin de réduire le déplacement des couches de la peau dans des directions opposées. Toute lésion des couches profondes de la peau est ainsi évitée.



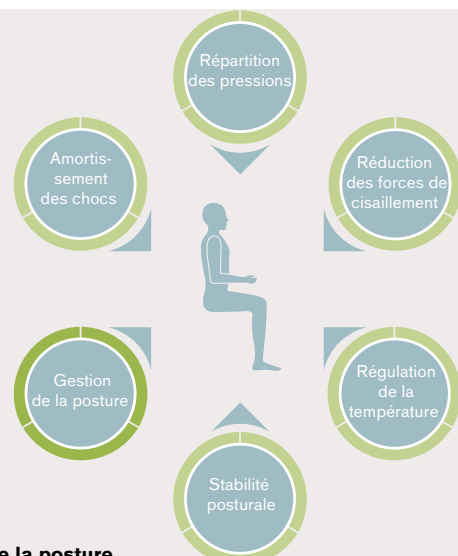
Régulation de la température

Capacité d'un matériau à réduire la température et l'humidité à la surface de la peau et à favoriser la circulation de l'air. Le risque de lésions cutanées est alors plus faible.



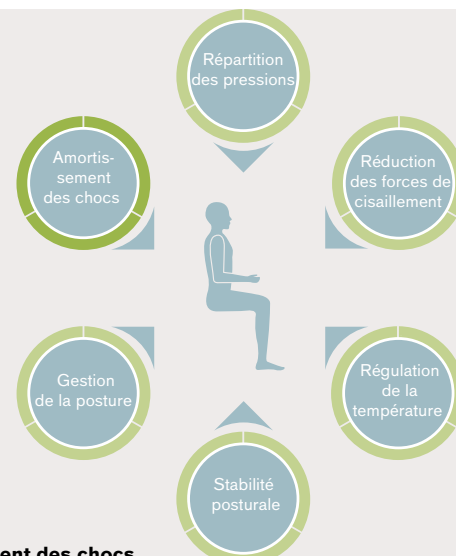
Stabilité posturale

Capacité d'une assise à soutenir, à travers le temps et selon les activités, un utilisateur ayant un équilibre assis faible. Aide à conserver une position symétrique.



Gestion de la posture

Se réfère aux systèmes d'assise qui peuvent être modifiés ou réglés afin de soutenir ou de corriger une posture individuelle (par ex. en cas d'obliquité du bassin).



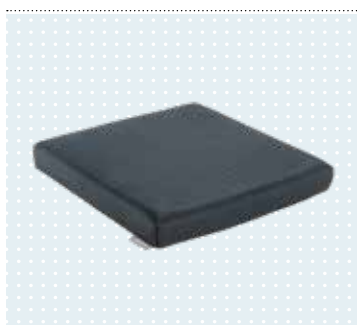
Amortissement des chocs

Capacité d'une surface d'appui à réduire les chocs et les vibrations, afin d'améliorer le confort et la stabilité de l'utilisateur lors de ses déplacements.

Sommaire



Entry



Livo

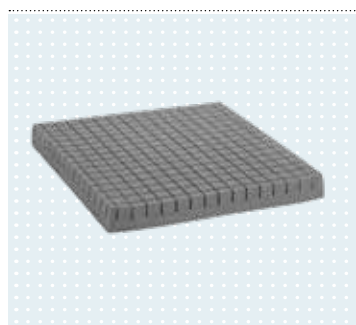
Groupe cible:

- Convient dans la phase initiale des soins
- Facile à entretenir
- Noyau de mousse à deux couches de haute qualité

Poids max. de l'utilisateur:

- 125 kg

Comfort



Cubic Foam

Groupe cible:

- Utilisateurs actifs
- Prophylaxie du décubitus
- Réduction de la force de cisaillement maximale
- Utilisateurs en propulsion podale

Poids max. de l'utilisateur:

- 150 kg



Evolight

Groupe cible:

- Utilisateurs actifs
- Prophylaxie du décubitus
- Utilisateurs nécessitant une régulation de la température et la circulation de l'air

Poids max. de l'utilisateur:

- 125 kg

| | | |
|---|--------------------------------|----|
| 1 | Coussins Entry | |
| | Livo | 8 |
| 2 | Coussins Comfort | |
| | Cubic Foam | 10 |
| | Evolight | 12 |
| 3 | Coussins Anatomic | |
| | Terra | 14 |
| | Terra Aquos | 16 |
| | Terra Flair | 18 |
| 4 | Coussins Adjust | |
| | Cloud | 20 |
| 5 | Accessoires | |
| | Housse pour incontinence | 22 |

Anatomic



Terra

Groupe cible:

- Utilisateurs susceptibles de développer une escarre (utilisation universelle)
- La forme profilée du coussin en Rest Suspension foam offre une stabilité posturale et un amortissement maximum

Poids max. de l'utilisateur:

- 150 kg



Terra Aquos

Groupe cible:

- Utilisateurs susceptibles de développer une escarre (utilisation universelle)
- Réduction maximale de la force de cisaillement grâce au support fluide
- La Rest Suspension foam assure une répartition maximale de la pression

Poids max. de l'utilisateur:

- 150 kg



Terra Flair

Groupe cible:

- Pour les utilisateurs présentant un risque élevé d'escarres
- Le meilleur des deux mondes, insert à air et Rest Suspension foam
- Répartition de la pression maximale

Poids max. de l'utilisateur:

- 150 kg

Adjust



Cloud

Groupe cible:

- Pour les utilisateurs présentant un risque d'escarres
- Réduction maximale de la force de cisaillement grâce à des cellules Foam individuelles
- Troubles liés à la posture
- Une adaptabilité maximale

Poids max. de l'utilisateur:

- 250 kg

Coussins Entry



Livo

Le coussin facile à entretenir

Propriétés

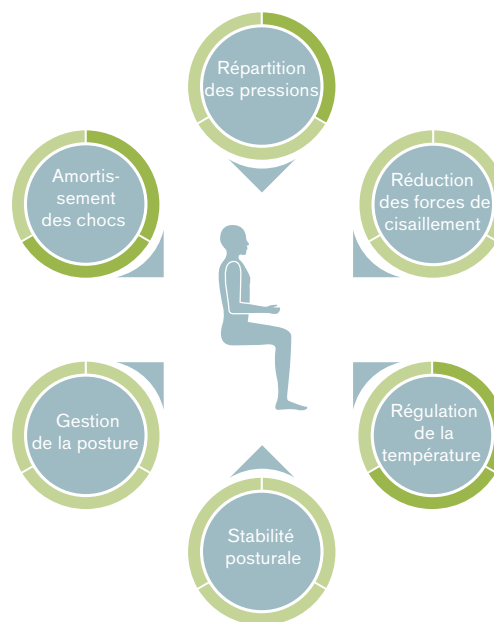
Ce coussin d'assise en Visco-Mousse* de haute qualité combiné avec la mousse HR** est particulièrement approprié dans la phase initiale de rééducation ou pour les utilisateurs gériatriques. Il convainc par la qualité et la facilité de son entretien.

Avantages

- Housse en PU facile d'entretien :
 - Respirable
 - Amovible
 - Lavable jusqu'à 60°
 - Désinfectable
- Noyau de mousse à deux couches de haute qualité avec une plaque supérieure de mousse Visco et une plaque inférieure de mousse HR
- Enlèvement facile de la housse grâce à une fermeture éclair conviviale
- Housse incontinence intégrée
- Certifié CE
- Poids max. de l'utilisateur: 125 kg

* La mousse viscoélastique a des propriétés de soulagement de la pression et soutient donc l'effet d'amortissement du coussin .

** Grâce à sa structure à pores grossiers, la mousse HR est perméable à l'air, ce qui améliore la régulation du microclimat du coussin. (HR = High-Resilience)



Housse en PU facile d'entretien :
respirante, amovible, désinfectable,
lavable jusqu'à 60°

Noyau de mousse à deux couches
de haute qualité : Plaque supérieure
en mousse Visco et plaque
inférieure en mousse HR pour un
grand confort



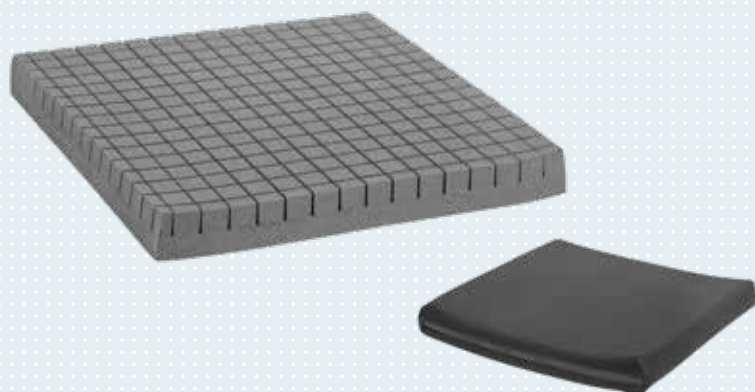
Housse pour
incontinence
intégrée

| Référence | Taille (mm) |
|---------------|--------------|
| 476C00=SK1450 | Livo 380x400 |
| 476C00=SK1451 | Livo 400x420 |
| 476C00=SK1452 | Livo 420x420 |
| 476C00=SK1453 | Livo 420x440 |
| 476C00=SK1454 | Livo 420x460 |
| 476C00=SK1455 | Livo 420x520 |
| 476C00=SK1456 | Livo 450x420 |
| 476C00=SK1457 | Livo 450x440 |
| 476C00=SK1458 | Livo 450x460 |
| 476C00=SK1459 | Livo 480x420 |
| 476C00=SK1460 | Livo 480x440 |
| 476C00=SK1461 | Livo 480x460 |
| 476C00=SK1462 | Livo 510x440 |
| 476C00=SK1463 | Livo 510x460 |
| 476C00=SK1464 | Livo 520x520 |

Délai de livraison pour les tailles spéciales sur demande.

- Poids max. de l'utilisateur: 125 kg
- Épaisseur: 50 mm (couche supérieure de mousse viscoélastique 15 mm; couche inférieure de mousse HR 35 mm)

Coussins Comfort



Cubic Foam

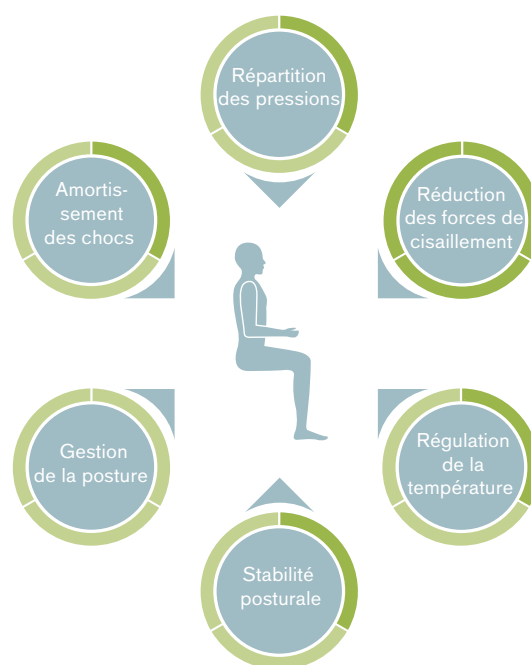
Principe simple de répartition de la pression

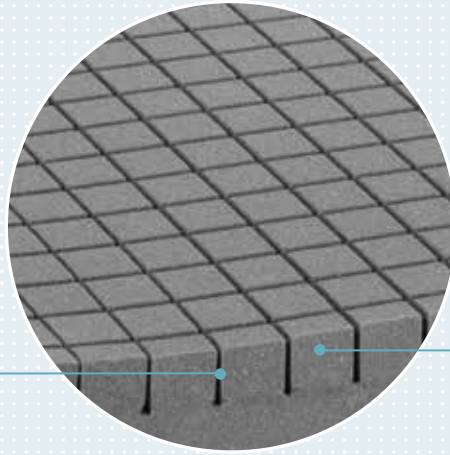
Propriétés

- Coussin en mousse très dense, fortement élastique et d'une épaisseur de 50 mm
- Surface composée de cubes avec espaces entre les cellules pour un mouvement optimal des cellules
- Faible poids
- Répartition de la pression pour prévenir tout point de pression dans la zone des tubérosités ischiatiques
- Poids max. de l'utilisateur: 150 kg

Avantages

- Répartition améliorée de la pression et réduction des forces de cisaillement grâce à une structure composée de cubes
- Faible épaisseur parfaitement adaptée aux personnes qui se déplacent en propulsion podale





Espace libre entre les cellules

Cellules cubiques en mousse

- Poids max. de l'utilisateur: 150 kg
- Poids du coussin: 0,65 kg (400 x 400 mm)
- Épaisseur du coussin: 50 mm
- Housse en Dartex

Hauteur fonctionnelle:

- Zone des ischiions: 50 mm
- Zone des trochanters: 50 mm
- Creux pour les cuisses: 50 mm
- Maintien latéral des cuisses: 50 mm

Référence du coussin: 476C00=SK100

| | | Largeur d'assise (mm) | | | | | | | | | | | | | | | | | |
|--------------------------|-----|-----------------------|-----|-----|-----|-----|-----|-----|-----|-----|-----|-----|-----|-----|-----|-----|-----|-----|-----|
| | | 260 | 280 | 300 | 320 | 340 | 360 | 380 | 400 | 420 | 440 | 460 | 480 | 500 | 520 | 540 | 560 | 580 | 600 |
| Profondeur d'assise (mm) | 280 | ● | ● | ● | ● | ● | ● | ● | ● | ● | ● | ● | ● | ● | ● | ● | ● | ● | ● |
| | 300 | ● | ● | ● | ● | ● | ● | ● | ● | ● | ● | ● | ● | ● | ● | ● | ● | ● | ● |
| | 320 | ● | ● | ● | ● | ● | ● | ● | ● | ● | ● | ● | ● | ● | ● | ● | ● | ● | ● |
| | 340 | ● | ● | ● | ● | ● | ● | ● | ● | ● | ● | ● | ● | ● | ● | ● | ● | ● | ● |
| | 360 | ● | ● | ● | ● | ● | ● | ● | ● | ● | ● | ● | ● | ● | ● | ● | ● | ● | ● |
| | 380 | ● | ● | ● | ● | ● | ● | ● | ● | ● | ● | ● | ● | ● | ● | ● | ● | ● | ● |
| | 400 | ● | ● | ● | ● | ● | ● | ● | ● | ● | ● | ● | ● | ● | ● | ● | ● | ● | ● |
| | 420 | ● | ● | ● | ● | ● | ● | ● | ● | ● | ● | ● | ● | ● | ● | ● | ● | ● | ● |
| | 440 | ● | ● | ● | ● | ● | ● | ● | ● | ● | ● | ● | ● | ● | ● | ● | ● | ● | ● |
| | 460 | ● | ● | ● | ● | ● | ● | ● | ● | ● | ● | ● | ● | ● | ● | ● | ● | ● | ● |
| | 480 | ● | ● | ● | ● | ● | ● | ● | ● | ● | ● | ● | ● | ● | ● | ● | ● | ● | ● |
| | 500 | ● | ● | ● | ● | ● | ● | ● | ● | ● | ● | ● | ● | ● | ● | ● | ● | ● | ● |
| | 520 | ● | ● | ● | ● | ● | ● | ● | ● | ● | ● | ● | ● | ● | ● | ● | ● | ● | ● |
| | 540 | ● | ● | ● | ● | ● | ● | ● | ● | ● | ● | ● | ● | ● | ● | ● | ● | ● | ● |

- Tailles standard
- Tailles spéciales, délai de livraison et prix sur demande

Coussins Comfort



Evolight

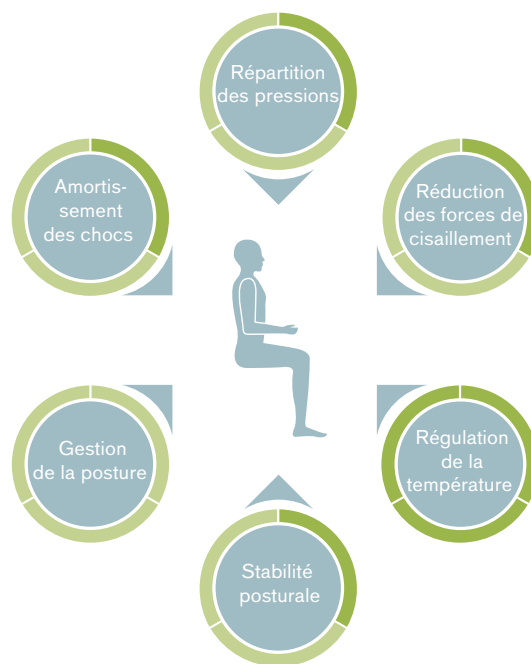
Régulation de la température et confort d'utilisation

Propriétés

- Coussin en mousse très dense, fortement élastique et d'une épaisseur de 60 mm
- Surface composée de cubes avec espaces entre les cellules pour un mouvement optimal de celles-ci
- Régulation de la température grâce au rembourrage fabriqué dans un tissu tridimensionnel
- Coussin arrondi à l'arrière pour les fauteuils roulants avec toile de dossier
- Faible poids
- Housse extérieure en tissu tridimensionnel
- Poids max. de l'utilisateur: 125 kg

Avantages

- Répartition améliorée grâce à la structure en cube
- Optimisation de la circulation d'air due aux propriétés respirantes du tissu tridimensionnel du rembourrage et de la housse extérieure
- Faible épaisseur parfaitement adaptée aux personnes qui se déplacent en propulsion podale





Rembourrage fabriqué dans un tissu tridimensionnel

Cellules cubiques en mousse

Espace libre entre les cellules

- Poids max. de l'utilisateur: 125 kg
- Poids du coussin: 0,85 kg (400 x 400 mm)
- Épaisseur du coussin: 60 mm
- Housse extérieure en tissu tridimensionnel

Hauteur fonctionnelle:

- Zone des ischiions: 60 mm
- Zone des trochanters: 60 mm
- Creux pour les cuisses: 60 mm
- Maintien latéral des cuisses: 60 mm

Référence du coussin: 476C00=SK350

| | | Largeur d'assise (mm) | | | | | | | | | | | | | | | | | | | | |
|--------------------------|-----|-----------------------|-----|-----|-----|-----|-----|-----|-----|-----|-----|-----|-----|-----|-----|-----|-----|-----|-----|-----|-----|---|
| | | 260 | 280 | 300 | 320 | 340 | 360 | 380 | 400 | 420 | 440 | 460 | 480 | 500 | 520 | 540 | 560 | 580 | 600 | 610 | 620 | |
| Profondeur d'assise (mm) | 280 | • | • | • | • | • | • | • | • | • | • | • | • | • | • | • | • | • | • | • | • | |
| | 300 | • | • | • | • | • | • | • | • | • | • | • | • | • | • | • | • | • | • | • | • | • |
| | 320 | • | • | • | • | • | • | • | • | • | • | • | • | • | • | • | • | • | • | • | • | • |
| | 340 | • | • | • | • | • | • | • | • | • | • | • | • | • | • | • | • | • | • | • | • | • |
| | 360 | • | • | • | • | • | • | • | • | • | • | • | • | • | • | • | • | • | • | • | • | • |
| | 380 | • | • | • | • | • | • | • | • | • | • | • | • | • | • | • | • | • | • | • | • | • |
| | 400 | • | • | • | • | • | • | • | • | • | • | • | • | • | • | • | • | • | • | • | • | • |
| | 420 | • | • | • | • | • | • | • | • | • | • | • | • | • | • | • | • | • | • | • | • | • |
| | 440 | • | • | • | • | • | • | • | • | • | • | • | • | • | • | • | • | • | • | • | • | • |
| | 460 | • | • | • | • | • | • | • | • | • | • | • | • | • | • | • | • | • | • | • | • | • |
| | 480 | • | • | • | • | • | • | • | • | • | • | • | • | • | • | • | • | • | • | • | • | • |
| | 500 | • | • | • | • | • | • | • | • | • | • | • | • | • | • | • | • | • | • | • | • | • |
| | 520 | • | • | • | • | • | • | • | • | • | • | • | • | • | • | • | • | • | • | • | • | • |
| 540 | • | • | • | • | • | • | • | • | • | • | • | • | • | • | • | • | • | • | • | • | • | |
| 560 | • | • | • | • | • | • | • | • | • | • | • | • | • | • | • | • | • | • | • | • | • | |

- Tailles standard
- Tailles spéciales, délai de livraison et prix sur demande

Coussins Anatomic



Terra

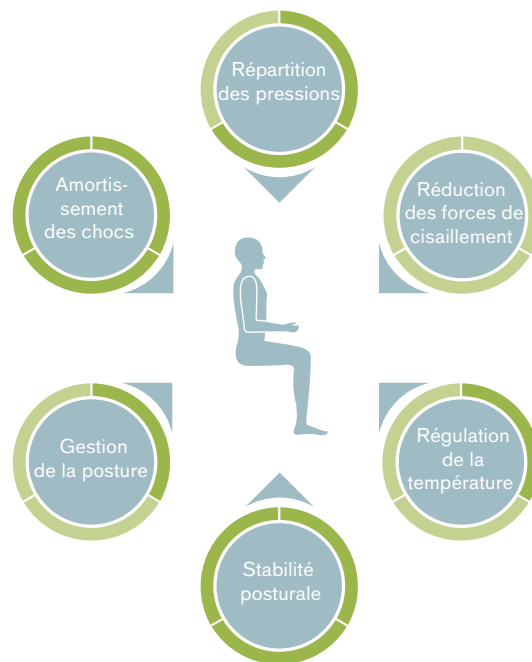
Pour un confort accru

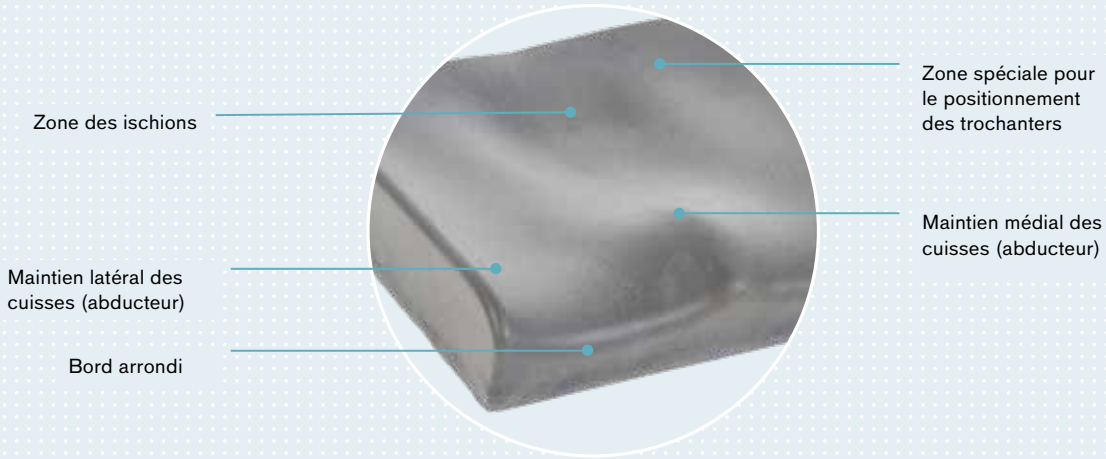
Propriétés

- La Rest Suspension foam présente les caractéristiques suivantes:
 - Immersion et enveloppement parfaits pour une répartition efficace de la pression
 - Amortissement des vibrations et des chocs pour un confort de conduite accru
 - Haut niveau de stabilité posturale
- Surface d'assise à la forme anatomique:
 - Répartition de la pression pour prévenir tout point de pression dans la zone des tubérosités ischiatiques
- Répartition de la pression pour prévenir tout point de pression dans la zone des tubérosités ischiatiques
- Poids max. de l'utilisateur: 150 kg

Avantages

- Répartition efficace de la pression pour les utilisateurs présentant un risque modéré d'ulcère de pression (escarre)
- Confort de conduite accru grâce aux propriétés d'amortissement des chocs de la Rest Suspension foam
- Grande stabilité lors de l'exécution d'activités et de transferts





| Référence | Description (mm) | Largeur fauteuil roulant (mm) | Profondeur fauteuil roulant (mm) |
|---------------|---------------------------|-------------------------------|----------------------------------|
| 476C00=SK631 | Terra 355 x 355 | 350-370 | 340-360 |
| 476C00=SK608 | Terra 355 x 405 | 350-370 | 370-390 |
| 476C00=SK606 | Terra 380 x 405 | 380-390 | 370-390 |
| 476C00=SK601 | Terra 405 x 405 | 400-410 | 370-390 |
| 476C00=SK640 | Terra 405 x 430 | 400-410 | 400-420 |
| 476C00=SK604 | Terra 405 x 455 | 400-410 | 430-450 |
| 476C00=SK632 | Terra 405 x 505 | 400-410 | 460-480 |
| 476C00=SK633 | Terra 430 x 405 | 420-430 | 370-390 |
| 476C00=SK638 | Terra 430 x 430 | 420-430 | 400-420 |
| 476C00=SK607 | Terra 430 x 455 | 420-430 | 430-450 |
| 476C00=SK634 | Terra 430 x 505 | 420-430 | 460-480 |
| 476C00=SK603 | Terra 455 x 405 | 440-470 | 370-390 |
| 476C00=SK639 | Terra 455 x 430 | 440-470 | 400-420 |
| 476C00=SK602 | Terra 455 x 455 | 440-470 | 430-450 |
| 476C00=SK635 | Terra 455 x 505 | 440-470 | 460-480 |
| 476C00=SK636 | Terra 505 x 405 | 480-520 | 370-390 |
| 476C00=SK605 | Terra 505 x 455 | 480-520 | 430-450 |
| 476C00=SK637 | Terra 505 x 505 | 480-520 | 460-480 |
| 476C00=SA620* | Taille spéciale 505 x 430 | 480-520 | 400-420 |

* Délai de livraison et prix sur demande

- Poids max. de l'utilisateur: 150 kg
- Poids du coussin: 1,0 kg (400 x 400 mm)
- Housse en Dartex

Hauteur fonctionnelle:

- Zone des ischions: 70 mm
- Zone des trochanters: 75 mm
- Creux pour les cuisses: 60 mm
- Maintien latéral des cuisses: 95 mm

Coussins Anatomic



Terra Aquos

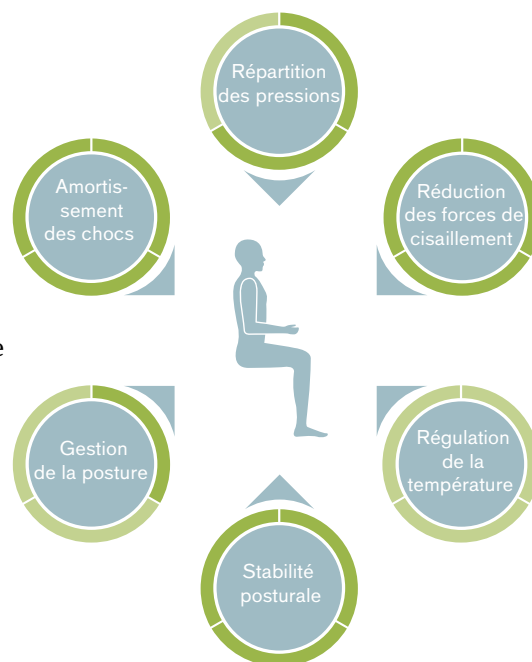
Pour le confort et la réduction des forces de cisaillement

Propriétés

- Quatre rembourrages en LiquiCell réduisent les forces de cisaillement qui surviennent au cours des activités
- La Rest Suspension foam présente les caractéristiques suivantes:
 - Immersion et enveloppement parfaits pour la répartition de la pression
 - Amortissement des vibrations et des chocs pour un confort de conduite accru
 - Propriétés constantes même en cas d'utilisation prolongée
- Surface d'assise à la forme anatomique:
 - Répartition de la pression pour prévenir tout point de pression dans la zone des tubérosités ischiatiques (escarre)
 - Soutien de la posture
 - Positionnement symétrique des cuisses
- Housse en Dartex (hydrofuge, très élastique, respirable)
- Poids max. de l'utilisateur: 150 kg

Avantages

- Répartition efficace de la pression pour les utilisateurs présentant un risque modéré d'ulcère de pression (escarre)
- Réduction des forces de cisaillement pour la prévention des escarres



- Confort de conduite élevé grâce aux propriétés d'amortissement des chocs de la Rest Suspension foam
- Bonne stabilité de la posture due à la Rest Suspension foam et à la forme anatomique des contours du coussin



| Référence | Description (mm) | Largeur fauteuil roulant (mm) | Profondeur fauteuil roulant (mm) |
|---------------|---------------------------|-------------------------------|----------------------------------|
| 476C00=SK681 | Terra Aquos 355 x 355 | 350-370 | 340-360 |
| 476C00=SK658 | Terra Aquos 355 x 405 | 350-370 | 370-390 |
| 476C00=SK656 | Terra Aquos 380 x 405 | 380-390 | 370-390 |
| 476C00=SK651 | Terra Aquos 405 x 405 | 400-410 | 370-390 |
| 476C00=SK690 | Terra Aquos 405 x 430 | 400-410 | 400 - 420 |
| 476C00=SK654 | Terra Aquos 405 x 455 | 400-410 | 430-450 |
| 476C00=SK682 | Terra Aquos 405 x 505 | 400-410 | 460-480 |
| 476C00=SK683 | Terra Aquos 430 x 405 | 420-430 | 370-390 |
| 476C00=SK688 | Terra Aquos 430 x 430 | 420-430 | 400-420 |
| 476C00=SK657 | Terra Aquos 430 x 455 | 420-430 | 430-450 |
| 476C00=SK684 | Terra Aquos 430 x 505 | 420-430 | 460-480 |
| 476C00=SK653 | Terra Aquos 455 x 405 | 440-470 | 370-390 |
| 476C00=SK689 | Terra Aquos 455 x 430 | 440-470 | 400-420 |
| 476C00=SK652 | Terra Aquos 455 x 455 | 440-470 | 430-450 |
| 476C00=SK685 | Terra Aquos 455 x 505 | 440-470 | 460-480 |
| 476C00=SK686 | Terra Aquos 505 x 405 | 480-520 | 370-390 |
| 476C00=SK655 | Terra Aquos 505 x 455 | 480-520 | 430-450 |
| 476C00=SK687 | Terra Aquos 505 x 505 | 480-520 | 460-480 |
| 476C00=SA660* | Taille spéciale 505 x 430 | 480-520 | 400-420 |

* Délai de livraison et prix sur demande

- Poids max. de l'utilisateur: 150 kg
- Poids du coussin: 1,2 kg (400 x 400 mm)
- Housse en Dartex

Hauteur fonctionnelle:

- Zone des ischions: 70 mm
- Zone des trochanters: 75 mm
- Creux pour les cuisses: 60 mm
- Maintien latéral des cuisses: 95 mm

Coussins Anatomic



Terra Flair

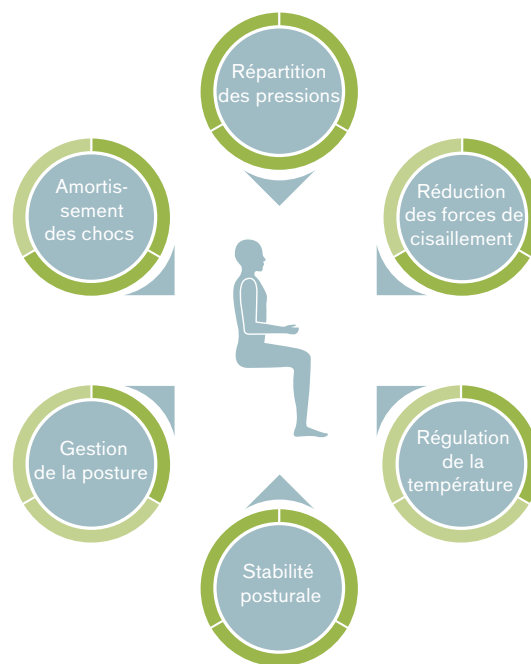
Le meilleur des coussins avec inserts à air allié à la stabilité et la sécurité de la Rest Suspension foam

Propriétés

- Inserts à air:
 - Hauteur 70 mm, picots de 50 x 50 mm pour une immersion et un enveloppement parfaits
 - Réduction des forces de cisaillement
 - Une valve, pour un ajustement facile et individuel du coussin à l'utilisateur
- La Rest Suspension foam présente les caractéristiques suivantes:
 - Immersion et enveloppement parfaits pour la répartition de la pression
 - Amortissement des vibrations et des chocs pour un confort de conduite accru
 - Propriétés constantes même en cas d'utilisation prolongé
- Housse en Dartex (hydrofuge, très élastique, respirable)
- Poids max. de l'utilisateur: 150 kg

Avantages

- Répartition optimale de la pression grâce au insert à air, ajustable
- Réduction des forces de cisaillement pour la prévention des escarres
- Grande stabilité lors de l'exécution d'activités et de transferts



- Amélioration du confort d'assise grâce à l'interaction entre le coussin d'air et la Rest Suspension foam
- Bon soutien de la posture grâce à la mousse placée dans la zone des trochanters

Zone spéciale pour le positionnement des trochanters

Maintien latéral des cuisses

Maintien médial des cuisses



Insertion d'un coussin d'air

Bord arrondi

| Référence | Description (mm) | Largeur fauteuil roulant (mm) | Profondeur fauteuil roulant (mm) |
|---------------|---------------------------|-------------------------------|----------------------------------|
| 476C00=SK878 | Terra Flair 355 x 405 | 350-370 | 370-390 |
| 476C00=SK876 | Terra Flair 380 x 405 | 380-390 | 370-390 |
| 476C00=SK871 | Terra Flair 405 x 405 | 400-410 | 370-390 |
| 476C00=SK879 | Terra Flair 405 x 430 | 400-410 | 400-420 |
| 476C00=SK874 | Terra Flair 405 x 455 | 400-410 | 430-450 |
| 476C00=SK882 | Terra Flair 405 x 505 | 400-410 | 460-480 |
| 476C00=SK883 | Terra Flair 430 x 405 | 420-430 | 370-390 |
| 476C00=SK888 | Terra Flair 430 x 430 | 420-430 | 400-420 |
| 476C00=SK877 | Terra Flair 430 x 455 | 420-430 | 430-450 |
| 467C00=SK884 | Terra Flair 430 x 505 | 420-430 | 460-480 |
| 476C00=SK873 | Terra Flair 455 x 405 | 440-470 | 370-390 |
| 476C00=SK889 | Terra Flair 455 x 430 | 440-470 | 400-420 |
| 476C00=SK872 | Terra Flair 455 x 455 | 440-470 | 430-450 |
| 476C00=SK885 | Terra Flair 455 x 505 | 440-470 | 460-480 |
| 476C00=SK886 | Terra Flair 505 x 405 | 480-520 | 370-390 |
| 476C00=SK875 | Terra Flair 505 x 455 | 480-520 | 430-450 |
| 476C00=SK887 | Terra Flair 505 x 505 | 480-520 | 460-480 |
| 476C00=SA880* | Taille spéciale 505 x 430 | 480-520 | 400-420 |

* Délai de livraison et prix sur demande

- Poids max. de l'utilisateur: 150 kg
- Poids du coussin: 1,4 kg (400 x 400 mm)
- Housse en Dartex

Hauteur fonctionnelle:

- Zone des ischions (Zellenhöhe): 70 mm
- Zone des trochanters: 75 mm
- Creux pour les cuisses: 60 mm
- Maintien latéral des cuisses: 95 mm

Coussins Adjust



Cloud

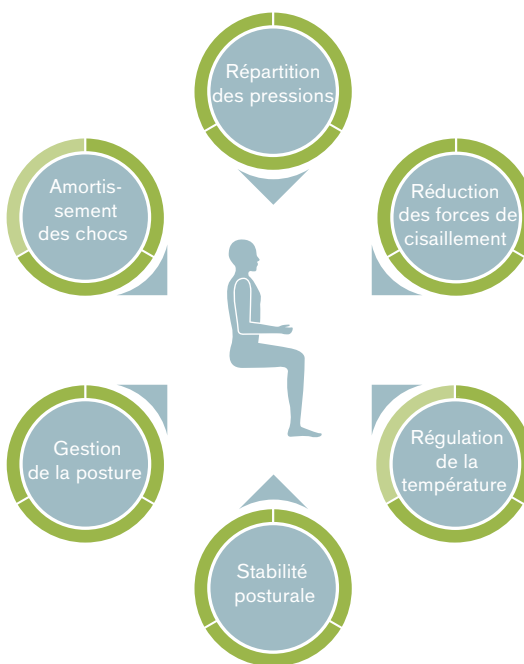
Coussin ajustable pour la gestion de la posture et la répartition de la pression

Propriétés

- Principe modulaire avec 30 cellules en Floam max. en fonction de la taille
- Combinaison de cellules en Floam avec un garnissage faible, moyen et élevé pour un positionnement individuel
- Bords en Floam pour augmenter la stabilité de la posture
- Configuration adaptée aux besoins individuels en matière de posture
- Cellules en Floam supplémentaires / de remplacement disponibles séparément
- Tailles : 300 x 300 mm (9 cellules en Floam) à 580 x 400 mm (30 cellules en Floam)
- Base en mousse imperméable pour un amortissement supplémentaire
- Housse en Dartex (hydrofuge, très élastique, respirable
- Poids max. de l'utilisateur: 250 kg

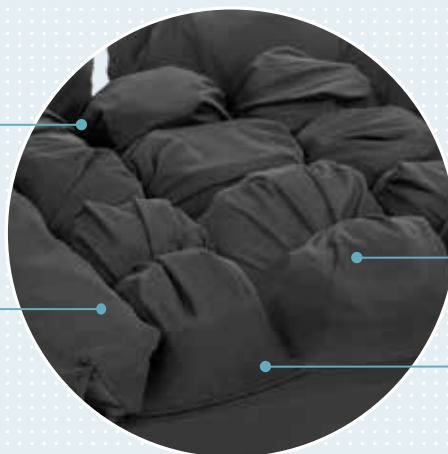
Avantages

- Répartition optimale de la pression dans la zone des tubérosités ischiatiques, du coccyx et des trochanters
- Ajustement simplifié en cas d'asymétries du bassin
- Stabilisation parfaite du bassin
- Cellules en Floam individuelles pour une stabilité accrue, par ex. pendant les transferts



Ajustement possible dans la zone des ischiens

Maintien latéral des cuisses



Maintien médial des cuisses ajustable (abducteur)

Creux avant ajustable pour les cuisses

| Référence | Description (mm) | Largeur fauteuil roulant (mm) | Profondeur fauteuil roulant (mm) | Nombre de cellules | | | Maintien latéral | |
|---------------------|---|-------------------------------|----------------------------------|--------------------|--------------|---------------|------------------|----------------|
| | | | | Bleu (petit) | Noir (moyen) | Rouge (grand) | Petite Cellule | Grande Cellule |
| 476C00=FFC12x12* | Cloud 300 x 300 | 290–320 | 290–320 | 4 | 4 | – | 2 | – |
| 476C00=FFC14x14 | Cloud 350 x 350 | 340–360 | 340–370 | 5 | 5 | 1 | 2 | – |
| 476C00=FFC14x16 | Cloud 350 x 400 | 340–360 | 380–420 | 7 | 7 | 2 | 2 | – |
| 476C00=FFC15x15 | Cloud 380 x 380 | 370–390 | 360–400 | 7 | 7 | 2 | 2 | – |
| 476C00=FFC15x16 | Cloud 380 x 400 | 370–390 | 380–420 | 7 | 7 | 2 | – | 2 |
| 476C00=FFC16x16 | Cloud 400 x 400 | 390–410 | 380–420 | 7 | 7 | 2 | – | 2 |
| 476C00=FFC16x16.5 | Cloud 400 x 420 | 390–410 | 400–440 | 7 | 7 | 2 | – | 2 |
| 476C00=FFC16x18 | Cloud 400 x 460 | 390–410 | 420–480 | 7 | 7 | 2 | – | 2 |
| 476C00=FFC16.5x16.5 | Cloud 420 x 400 | 410–430 | 380–420 | 7 | 7 | 2 | – | 2 |
| 476C00=FC16.5x16.5 | Cloud 420 x 420 | 410–430 | 400–440 | 7 | 7 | 2 | – | 2 |
| 476C00=FFC17x17 | Cloud 430 x 430 | 420–440 | 420–460 | 7 | 7 | 2 | – | 2 |
| 476C00=FFC17x18 | Cloud 430 x 460 | 420–440 | 420–480 | 7 | 7 | 2 | – | 2 |
| 476C00=FC17.5x16.5 | Cloud 440 x 420 | 430–450 | 400–440 | 7 | 7 | 2 | – | 2 |
| 476C00=FFC18x16 | Cloud 460 x 400 | 450–470 | 380–420 | 7 | 7 | 2 | – | 2 |
| 476C00=FFC18x16.5 | Cloud 460 x 420 | 450–470 | 400–440 | 7 | 7 | 2 | – | 2 |
| 476C00=FFC18x18 | Cloud 460 x 460 | 450–470 | 420–480 | 7 | 7 | 2 | – | 2 |
| 476C00=FFC18x20 | Cloud 460 x 500 | 450–470 | 460–520 | 9 | 9 | 3 | 4 | – |
| 476C00=FFC19x18 | Cloud 480 x 460 | 460–500 | 420–480 | 13 | 13 | 2 | 4 | – |
| 476C00=FFC20x16* | Cloud 500 x 400 | 480–540 | 380–420 | 13 | 13 | 2 | – | 2 |
| 476C00=FFC20x18 | Cloud 500 x 460 | 480–540 | 420–480 | 13 | 13 | 2 | 4 | – |
| 476C00=FFC22x16* | Cloud 560 x 400 | 520–600 | 380–420 | 13 | 13 | 2 | 4 | – |
| 476C00=FFC22x18* | Cloud 560 x 460 | 520–600 | 420–480 | 17 | 17 | 3 | 4 | – |
| 476C00=FFC22x20 | Cloud 560 x 500 | 520–600 | 480–520 | 17 | 17 | 3 | 4 | – |
| 476C00=FFC24x16 | Cloud 610 x 400 | 570–650 | 380–420 | 17 | 17 | 4 | 4 | – |
| 476C00=SA200* | Taille spéciale min. 305 x 305 / max. 910 x 910 | | | | | | | |

- Poids max. de l'utilisateur: 250 kg
- Poids du coussin: 3,2 kg (400 x 400 mm)
- Épaisseur du coussin: 110 mm
- Housse en Dartex

Hauteur fonctionnelle:

- Zone des ischiens: ajustable
- Zone des trochanters: ajustable
- Creux pour les cuisses: ajustable
- Maintien latéral des cuisses: 110 mm

* Délai de livraison et prix sur demande

Accessoires



Housse d'incontinence

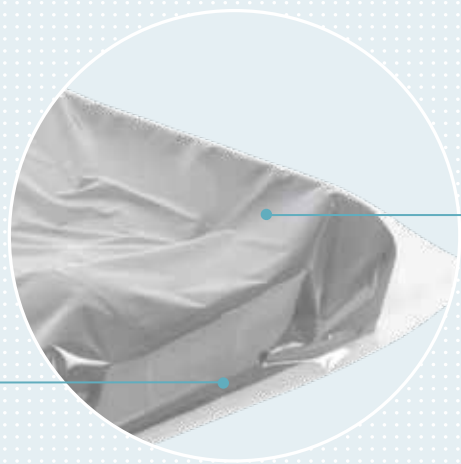
La housse pour incontinence est disponible pour les coussins d'assise Floam et Terra, et s'adapte sous tous les revêtements textiles, directement autour de la mousse.

Propriétés

- Matière plastique élastique et transparente
- Surface hydrofuge
- Facile à nettoyer

Avantages

- Protège la mousse de la saleté et des liquides
- Les propriétés du coussin d'assise sont conservées



Matière plastique élastique
et transparente

Surface hydrofuge

| Référence | Coussins d'assise correspondants | | | | | |
|--------------|----------------------------------|--------------|--------------|--|--|---|
| | Terra | Terra Aquos | Terra Flair | Cloud | Avantage | Z-Flo |
| 476C00=SK461 | 476C00=SK631 | 476C00=SK681 | - | 476C00=FFC12x12 | 476C00=AC14x14 | 476C00=Z15x16 |
| 476C00=SK450 | 476C00=SK608 | 476C00=SK658 | 476C00=SK878 | - | 476C00=AC14x16 | - |
| 476C00=SK451 | 476C00=SK606 | 476C00=SK656 | 476C00=SK876 | 476C00=FFC14x14 | 476C00=AC15x15 476C00=AC15x16 | 476C00=Z16x16 476C00=Z16x18 |
| 476C00=SK452 | 476C00=SK601 | 476C00=SK651 | 476C00=SK871 | 476C00=FFC15x15 | 476C00=AC16x16 | 476C00=Z16.5x16.5 |
| 476C00=SK458 | 476C00=SK640 | 476C00=SK690 | 476C00=SK879 | 476C00=FFC14x16 476C00=FFC15x16 | 476C00=AC16x16.5 | - |
| 476C00=SK453 | 476C00=SK604 | 476C00=SK654 | 476C00=SK874 | - | 476C00=AC16x18 | - |
| 476C00=SK462 | 476C00=SK632 | 476C00=SK682 | 476C00=SK882 | - | - | - |
| 476C00=SK463 | 476C00=SK633 | 476C00=SK683 | 476C00=SK883 | - | 476C00=AC16.5x16 | 476C00=Z18x16 476C00=Z18x16.5 476C00=Z18x18 |
| 476C00=SK459 | 476C00=SK638 | 476C00=SK688 | 476C00=SK888 | 476C00=FFC16x16 | 476C00=AC16.5x16.5 | - |
| 476C00=SK454 | 476C00=SK607 | 476C00=SK657 | 476C00=SK877 | 476C00=FFC16x16.5 | 476C00=AC17x18 | - |
| 476C00=SK464 | 476C00=SK634 | 476C00=SK684 | 476C00=SK884 | 476C00=FFC16x18 | - | - |
| 476C00=SK455 | 476C00=SK603 | 476C00=SK653 | 476C00=SK873 | - | 476C00=AC18x16 | - |
| 476C00=SK460 | 476C00=SK639 | 476C00=SK689 | 476C00=SK889 | 476C00=FFC16.5x16 | 476C00=AC17.5x16.5 476C00=AC18x16.5 | - |
| 476C00=SK456 | 476C00=SK602 | 476C00=SK652 | 476C00=SK872 | 476C00=FC16.5x16.5 476C00=FFC17x17 | 476C00=AC18x18 | - |
| 476C00=SK465 | 476C00=SK635 | 476C00=SK685 | 476C00=SK885 | 476C00=FFC17x18 | - | - |
| 476C00=SK466 | 476C00=SK636 | 476C00=SK686 | 476C00=SK886 | - | - | 476C00=Z20x18 |
| 476C00=SK457 | 476C00=SK605 | 476C00=SK655 | 476C00=SK875 | 476C00=FC17.5x16.5 476C00=FFC18x16 476C00=FFC18x16.5 | - | - |
| 476C00=SK467 | 476C00=SK637 | 476C00=SK687 | 476C00=SK887 | 476C00=FFC18x18 476C00=FFC19x18 | - | - |
| 476C00=SK468 | - | - | - | 476C00=FFC20x16 476C00=FFC20x18 476C00=FFC22x16 476C00=FFC22x18 476C00=FFC22x20 476C00=FFC18x20 | - | - |



Otto Bock Suisse AG
Luzerner Kantonsspital 10 • 6000 Luzern 16
T: 041 455 61 71 • F: 041 455 61 70
suisse@ottobock.com • www.ottobock.ch